





Estes-Cox Corp.  
1295 H Street, PO Box 227  
Penrose, CO 81240-0227  
Made in Guangdong, China  
Hecho en Guangdong, China  
Fabriqué à Guangdong, Chine

# LASER LANCE™

3218

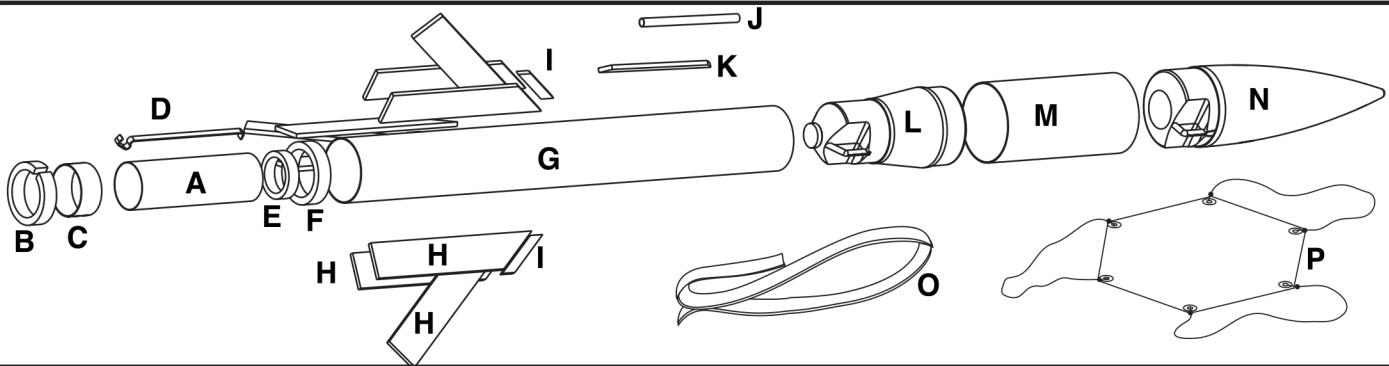


## MODEL ROCKET INSTRUCTIONS / INSTRUCCIONES PARA EL MODELO DE COHETE / INSTRUCTIONS POUR LES FUSÉES MINIATURES

KEEP FOR FUTURE REFERENCE · GUÁRDALAS PARA FUTURA REFERENCIA · À CONSERVER POUR RÉFÉRENCE ULTÉRIEURE

**IMPORTANT:** Please record date found on decal and keep for future reference. \_\_\_\_\_  
**IMPORTANTE:** Favor de escribir la fecha que aparece en la calcomanía y guardarla para futura referencia. \_\_\_\_\_  
**IMPORTANT:** Prendre note de la date indiquée sur la décalcomanie et conserver pour toute référence ultérieure. \_\_\_\_\_

*Assembly Tip: Read all instructions. Make sure you have all parts and supplies. Test fit all parts before applying glue. Sand as necessary for precision assembly. Product color and shape may vary. / Consejo para el ensamble: Leer todas las instrucciones. Asegurarse de tener todas las partes y los materiales. Probar el ajuste de las piezas antes de poner el pegamento. Lijar lo que sea necesario para obtener un ensamblaje preciso. El color y la forma pueden variar. / Conseil d'assemblage: Lire toutes les instructions. S'assurer de posséder toutes les pièces et accessoires. Vérifier si les pièces s'assemblent bien avant de mettre de la colle. Poncer autant que nécessaire pour assurer un assemblage précis. La couleur et la forme du produit peuvent varier.*



Part Piezas Pièce	Qty Ctd. Qté	Description Descripción Description	Part Number Número de la Pieza N° de pièce
A	1	Engine Mount Tube / Tubo del Soporte del Motor / Tube bâti moteur	031305
B	1	Green Split Adapter Ring / Aro Adaptador de Abertura Verde / Bague adaptatrice a fente vert	080427
C	1	Black Engine Hook Retainer Ring / Aro del Gancho de Retención Negro para el Motor / Bague de retenue de crochet de moteur noir	030480
D	1	Engine Hook / Gancho del Motor / Crochet de moteur	035021
E	1	Engine Block / Bloque del Motor / Bloc-moteur	030164-2
F	1	Green Adapter Ring / Aro Adaptador Verde / Bague adaptatrice vert	030166-2
G	1	Body Tubes / Tubos del Cuerpo / Tubes du corps (BT55)	030374
	1	Laser Cut Balsa Sheet Includes: / Las Hojas de Balsa Cortadas con Láser Incluyen: / La Feuille de balsa découpée au laser comprend:	066232
H	9	Fins / Aletas / Ailerons	
I	3	Fin Spacers / Separadores de Aletas / Pièces d'espacement des ailerons	
J	1	Launch Lug Stand-off / Agarradera de Punto de Lanzamiento / Pièce D'écartement des Cosses de Lancement	
K	1	Launch Lug / Agarraderas de Lanzamiento / Cosse de lancement	038178
L	1	Tube Adapter / Adaptador para el Tubo / Raccord de tubes	072057
M	1	Body Tube Nose Section (BT60) / Sección de la Nariz del Cuerpo del Tubo / Section du nez du tube du corps	030404
N	1	Nose Cone / Cono de la Nariz / Nez conique	072057
O	1	Shock Cord / Cuerda de Tensión / Sandow	038369
P	1	Parachute / Paracaídas / Parachute	035801
	1	Decal (not shown) / Calcomanía (no ilustrada) / Décalcomanie (non représentée)	066233

### SUPPLIES / MATERIALES / FOURNITURES



SCISSORS  
TIJERAS  
CISEAUX



PENCIL  
LAPIZ  
CRAYON



RULER  
REGLA  
RÈGLE



FINE SANDPAPER /  
LJA FINA/  
PAPIER ABRASIF FIN



CARPENTER'S  
GLUE/  
PEGAMENTO DE  
CARPINTERO/  
COLLE À BOIS



MODELING KNIFE/  
NAVAJA DE PRECISIÓN/  
COUTEAU DE  
MODELAGE



MASKING TAPE/  
CINTA ADHESIVA  
PROTECTORA/  
RUBAN-CACHE



PRIMER (WHITE)  
BASE DE PINTURA  
(BLANCA)  
APPRÊT (BLANC)



CLEAR COAT  
(OPTIONAL)  
CAPA DE PINTURA  
TRANSPARENTE  
(OPCIONAL)  
COUCHE  
DE PEINTURE  
INCOLORE  
(OPTIONNEL)



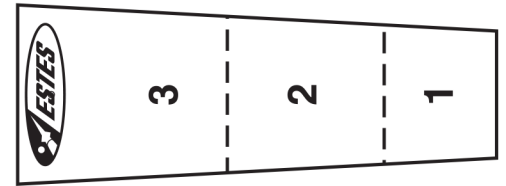
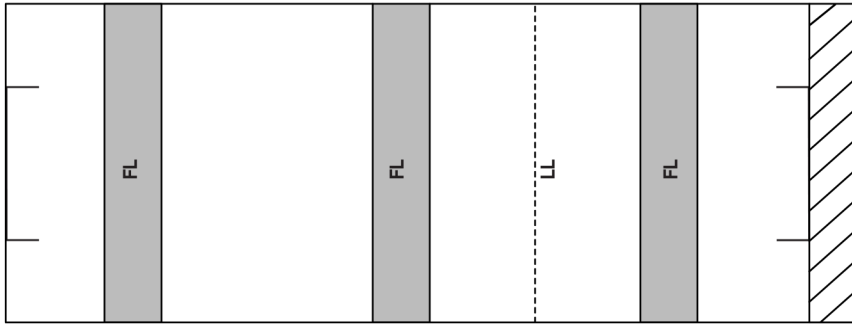
PAINT (WHITE)  
PINTURA  
(BLANCA)  
PEINTURE  
(BLANC)



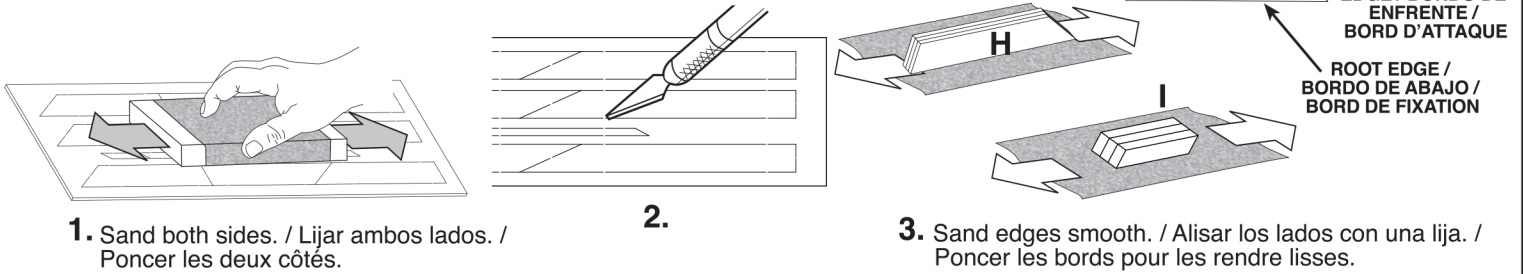
PAINT (OLIVE DRAB)  
PINTURA (VERDE  
MILITAR)  
PEINTURE (OLIVE  
TERNE)

**TUBE MARKING GUIDE & SHOCK CORD MOUNT / GUÍA PARA HACER EL TUBO & SOPORTE DEL CORDÓN DE TENSION / GUIDE DE MARQUAGE DU TUBE ET MONTAGE DU SANDOW**

(Make a copy if you want to keep instructions.) / (Tomar una copia si se desea guardar las instrucciones.) / (Faites une copie si vous voulez garder les instructions.)

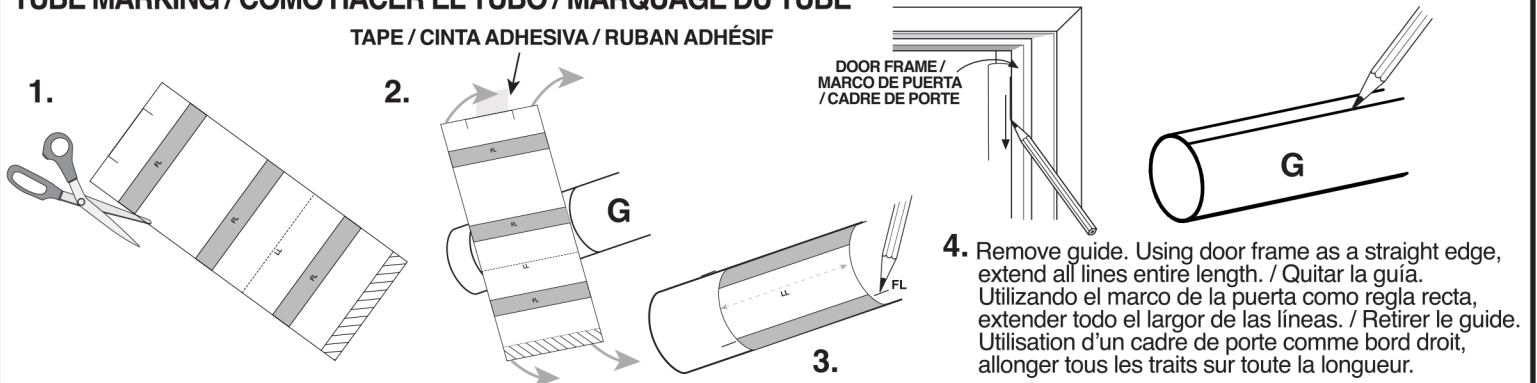


**PREPARE FINS / PREPARAR LAS ALETAS / PRÉPARER LES AILERONS**

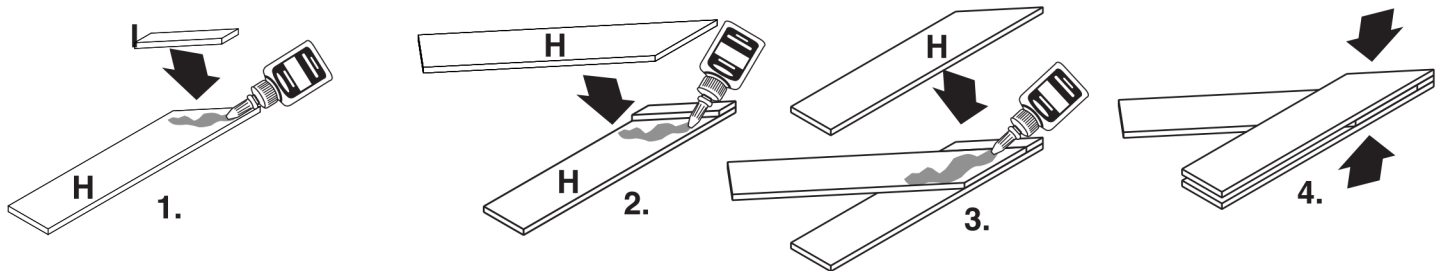


**TUBE MARKING / COMO HACER EL TUBO / MARQUAGE DU TUBE**

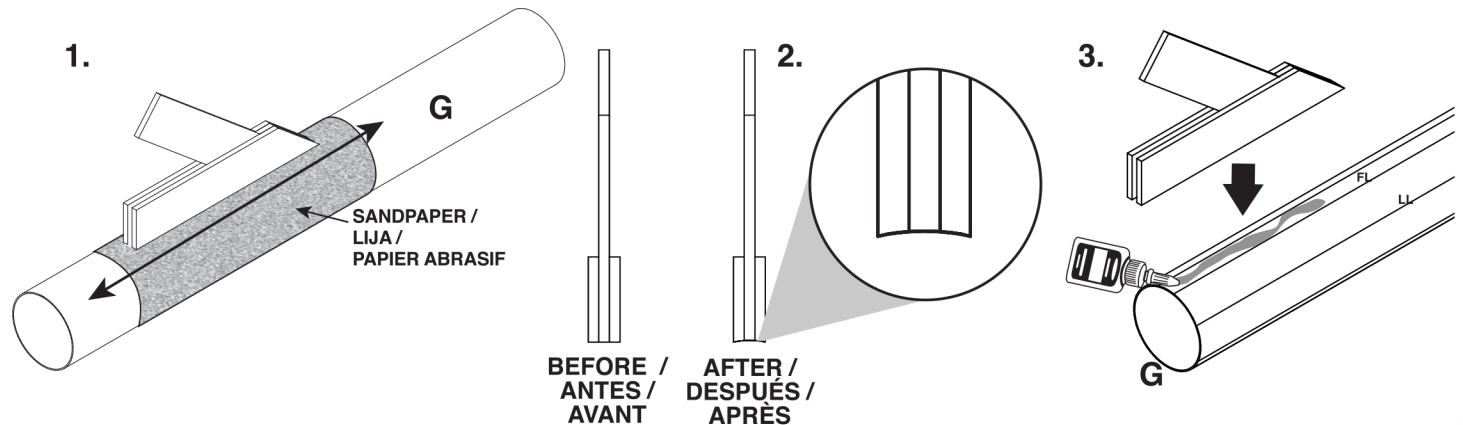
TAPE / CINTA ADHESIVA / RUBAN ADHÉSIF

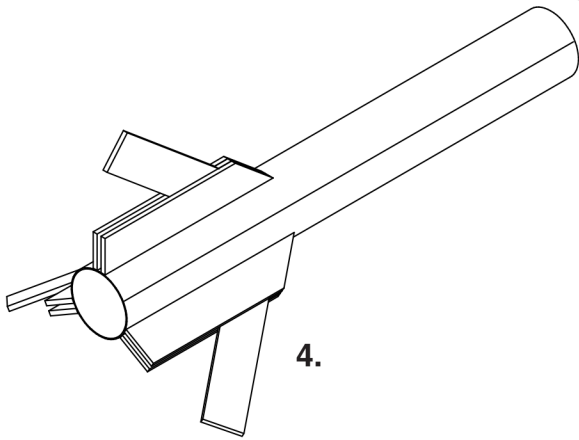


**FIN ASSEMBLY / ENSAMBLAJE DE LA ALETA / ASSEMBLAGE DES AILERONS**

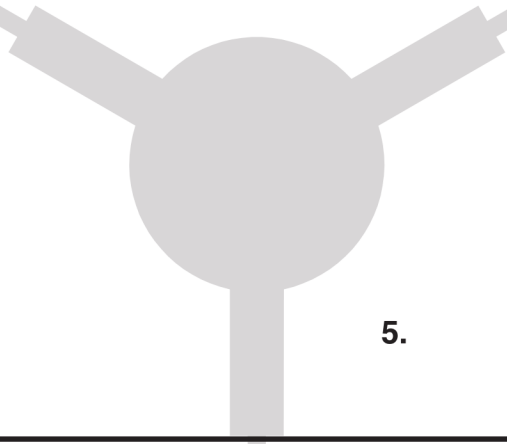


**ATTACH FINS / PEGAR LAS ALETAS / ATTACHER LES AILERONS**



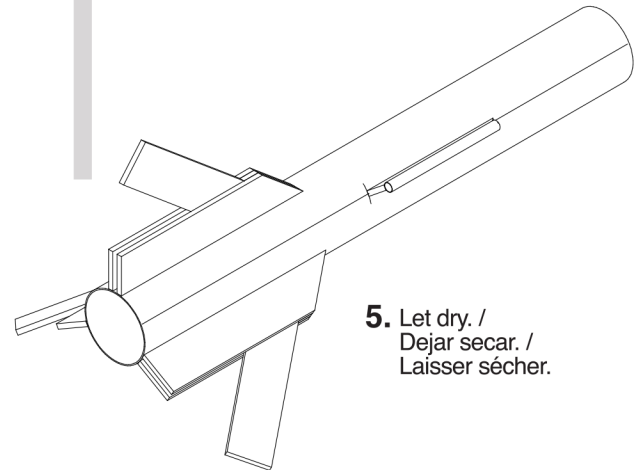
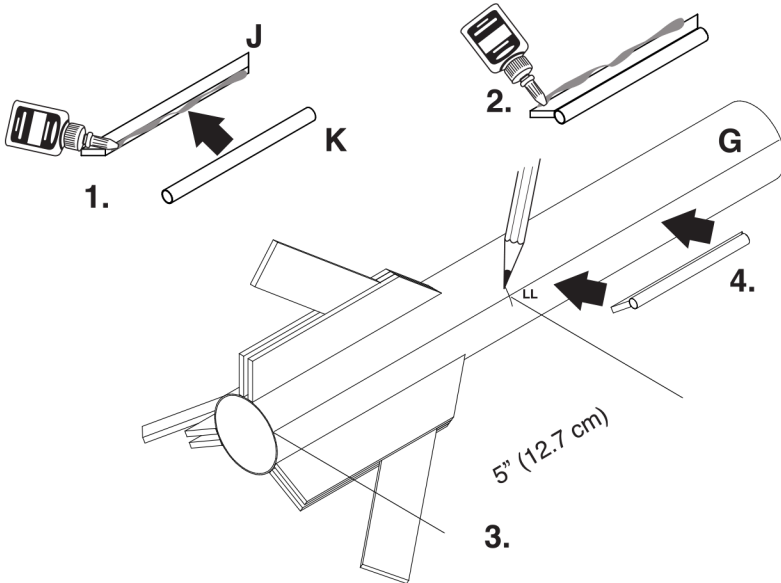


4.



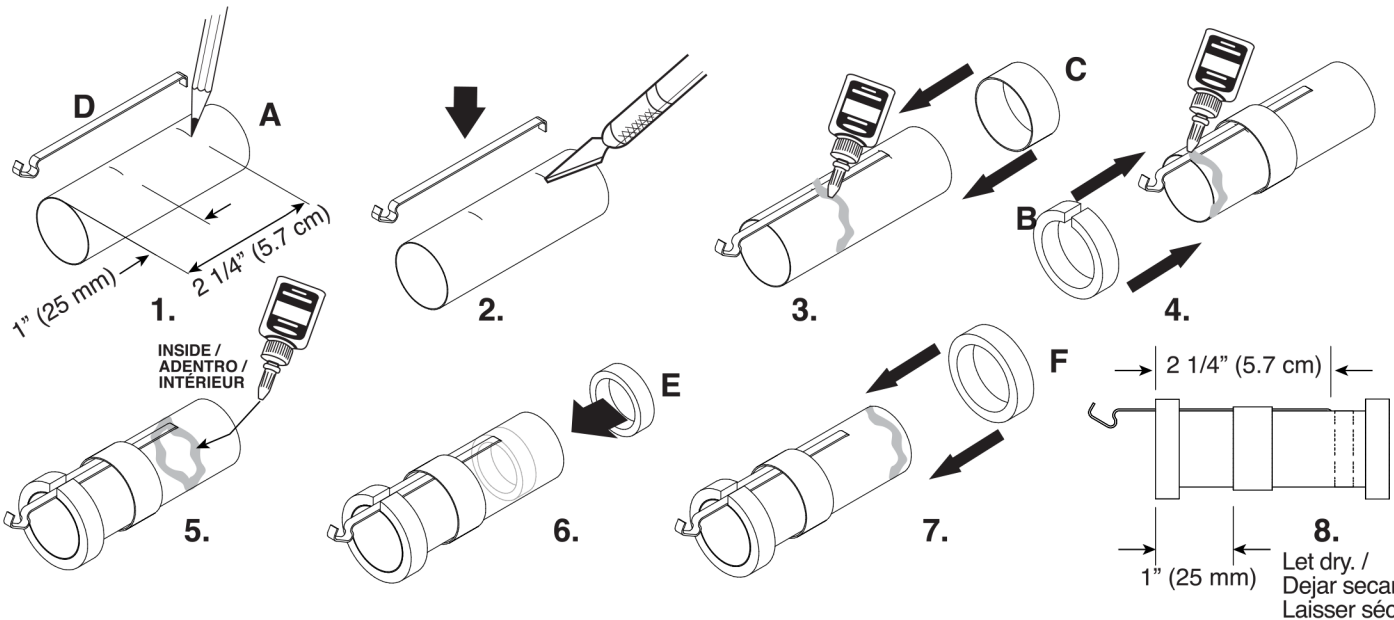
5.

LAUNCH LUG ASSEMBLY / ENSAMBLAJE DE LA AGARRADERA DE LANZAMIENTO / ASSEMBLAGE DES COSSES DE LANCEMENT



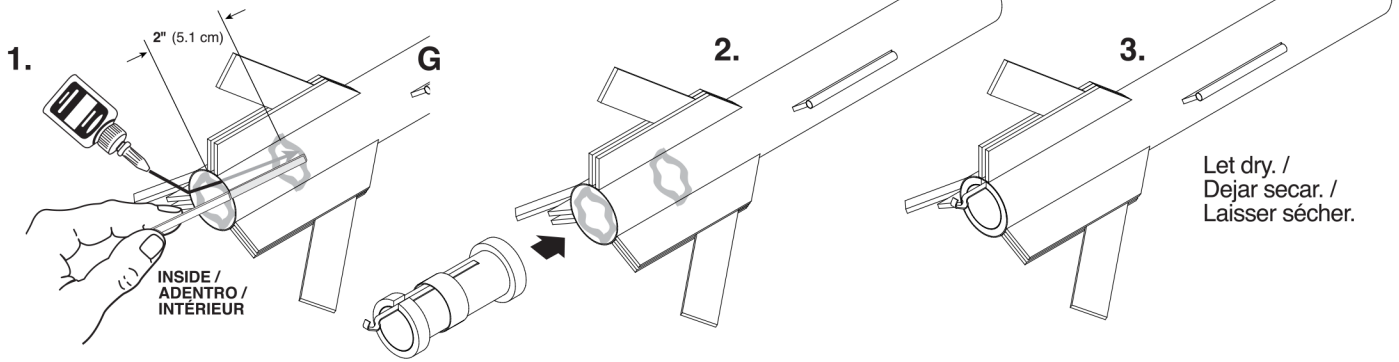
5. Let dry. /  
Dejar secar. /  
Laisser sécher.

ASSEMBLE ENGINE MOUNT / ENSAMBLAJE DEL SOPORTE DEL MOTOR / ASSEMBLER LE BÂTI MOTEUR

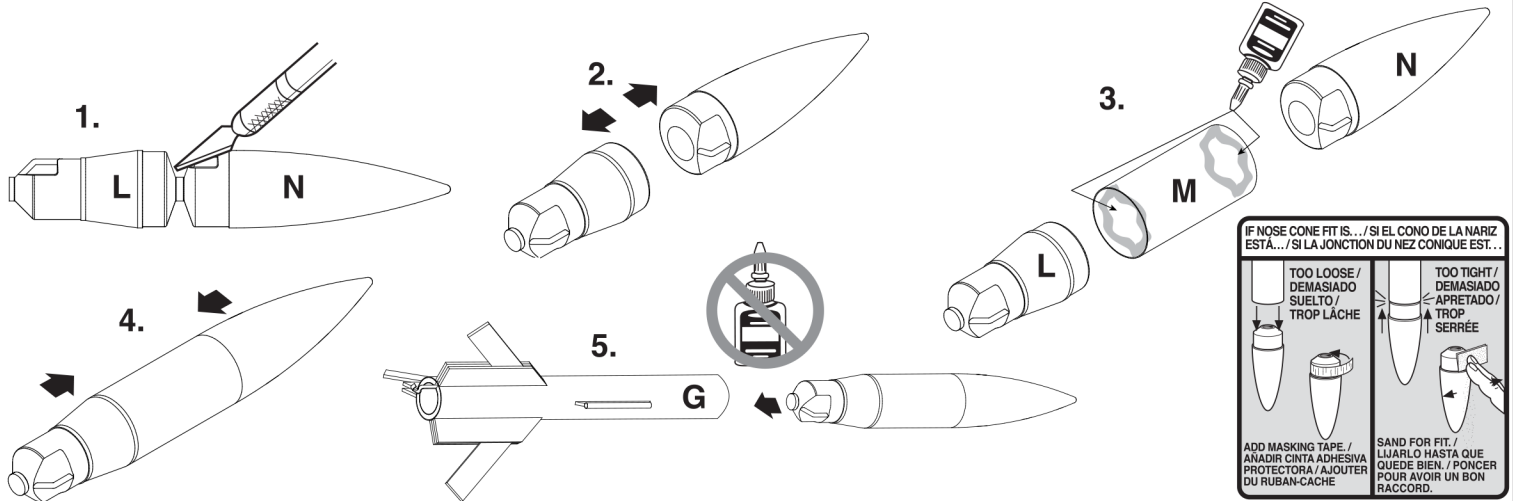


8. Let dry. /  
Dejar secar. /  
Laisser sécher.

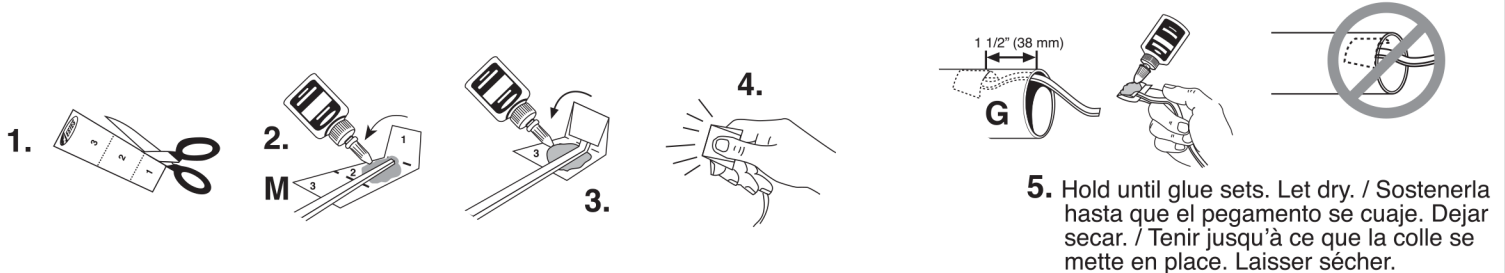
## INSTALL ENGINE MOUNT / INSTALAR EL SOPORTE PARA EL MOTOR / INSTALLER LE BÂTI MOTEUR



## NOSE CONE INSTALLATION / INSTALACIÓN DEL CONO DE LA NARIZ / INSTALLATION DU NEZ CONIQUE



## ATTACH SHOCK CORD / PEGAR LA CUERDA DE TENSIÓN / ATTACHER LE SANDOW



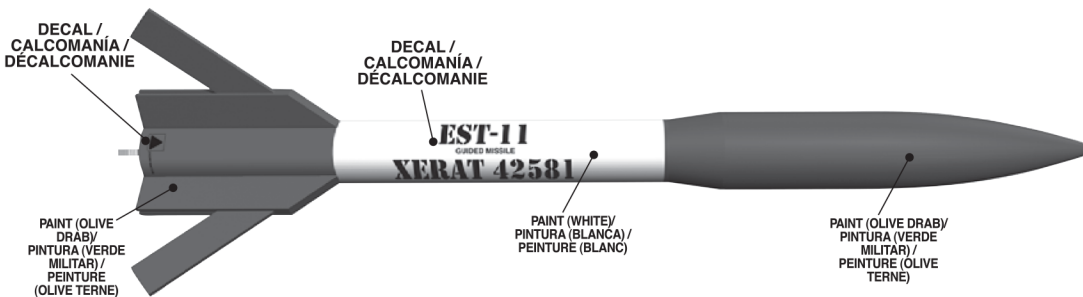
## ROCKET FINISHING / TERMINADO DEL COHETE / FINITION DE LA FUSÉE

Spray rocket with white primer, let dry & sand. Repeat until rocket is smooth, then paint. Apply decals after paint is dry. OPTIONAL: Clear coat entire rocket when paint dries. For more finishing tips see [estesrockets.com/customer-service/faq/](http://estesrockets.com/customer-service/faq/). / Rociar el cohete con base de pintura blanca, dejar secar & lijar. Repetir el proceso hasta que el cohete quede liso. Después pintar. Poner las calcomanías después de que la pintura se seque. OPCIONAL: Cuando la pintura se seque, cubrir todo el cohete con pintura transparente. Para obtener más consejos para terminar el cohete visite [estesrockets.com/customer-service/faq/](http://estesrockets.com/customer-service/faq/). / Vaporiser la fusée avec un apprêt blanc, laisser sécher et poncer. Répéter jusqu'à ce que la fusée soit lisse. Peindre ensuite. Poser les décalcomanies une fois que la peinture est sèche. OPTIONNEL: Appliquer une couche de peinture incolore sur toute la fusée lorsque la peinture est sèche. Pour plus de conseils de finition, voir [estesrockets.com/customer-service/faq/](http://estesrockets.com/customer-service/faq/).

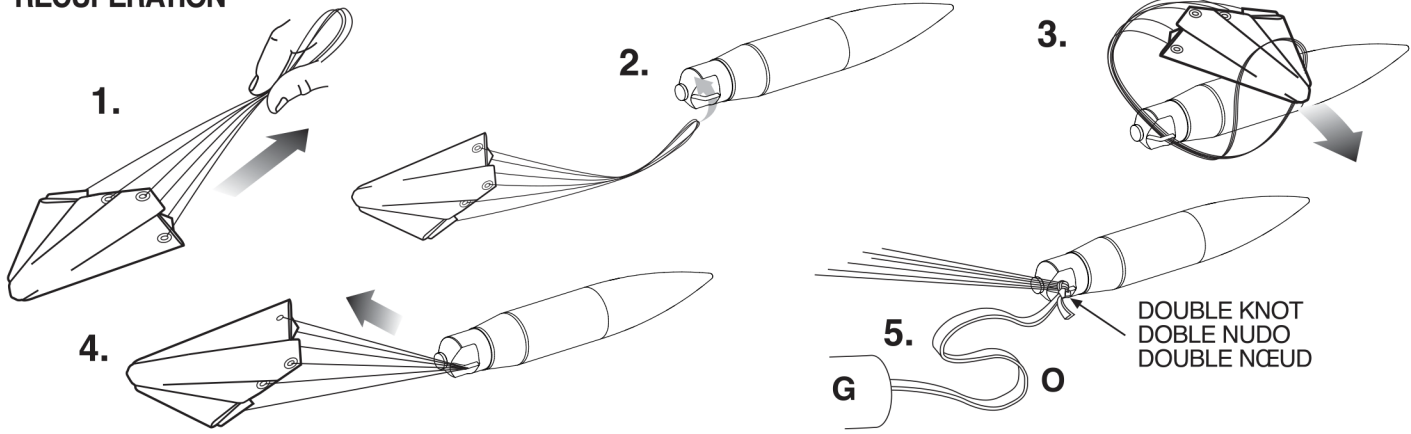
1. Cut decals from sheet, trimming close to edge.
2. One at a time, place in warm water until decal curls and begins to relax.
3. Remove and position on rocket, sliding decal away from backing material.
4. Blot with clean paper towel. Let set overnight.
5. Optional; apply protective clear coat.

1. Cortar las calcomanías de la hoja, cortando cerca del borde.
2. Una a la vez, poner en agua tibia hasta que la calcomanía se enrosque y empiece a relajarse.
3. Sacarla y colocarla en el cohete, deslizando la calcomanía para separarla del material de respaldo.
4. Secar con una toalla de papel limpia. Dejar secar durante la noche.
5. Opcional; poner una capa de pintura protectora transparente.

1. Découper les décalcomanies de la feuille, en coupant près du bord.
2. Une à la fois, placer les décalcomanies dans de l'eau tiède jusqu'à ce qu'elles se relèvent et commencent à se détendre.
3. Retirer la décalcomanie de la feuille et la placer sur la fusée, en faisant glisser pour l'éloigner du matériau de support.
4. Sécher avec une serviette en papier propre. Laisser sécher toute la nuit.
5. Optionnel : appliquer une couche incolore de protection

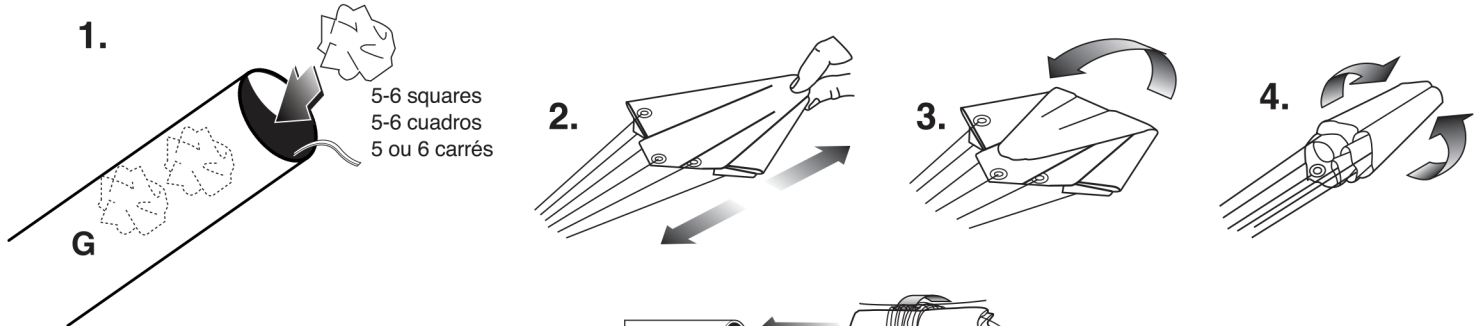


**PREPARE RECOVERY SYSTEM / PREPARAR EL SISTEMA DE RECUPERACIÓN / PRÉPARER LE SYSTÈME DE RÉCUPÉRATION**



**PREPARE FLIGHT RECOVERY / PREPARAR LA RECUPERACIÓN DE VUELO / PRÉPARER LA RÉCUPÉRATION DU VOL**

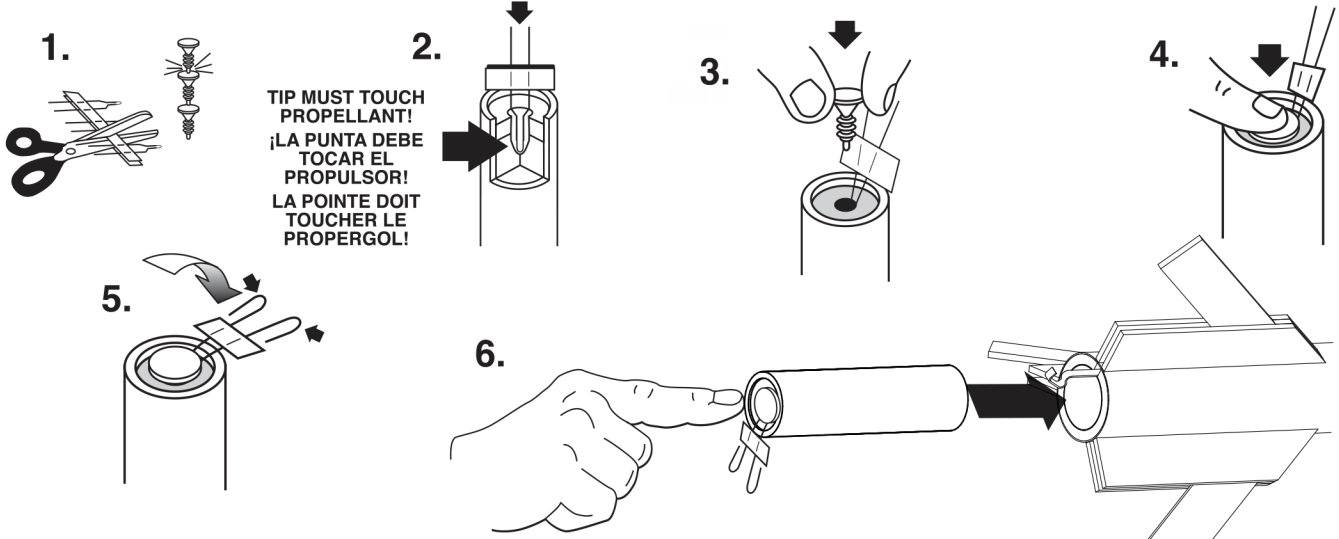
**NOTE:** Recovery wadding and parachute must slide easily into body tube. If too tight, redo.  
**NOTA:** La guata de recuperación y el paracaídas deben deslizarse con facilidad dentro del tubo. Si están muy apretados, vuévelos a colocar.  
**REMARQUE:** Le rembourrage et le parachute de récupération doivent coulisser facilement dans le tube du corps. Si c'est trop serré, recommencer.



**NOTE:** Only Estes Recovery Wadding (302274) Recommended.  
**NOTA:** Se recomienda únicamente la Guata de Recuperación de Estes (302274)  
**REMARQUE:** Le rembourrage de récupération Estes (302274) est le seul recommandé.

**5.** Wrap lines loosely.  
 Envuelva los hilos sin apretarlos.  
 Enrouler les suspentes sans les serrer.

**PREPARE ENGINE / PREPARAR EL MOTOR / PRÉPARER LE MOTEUR**

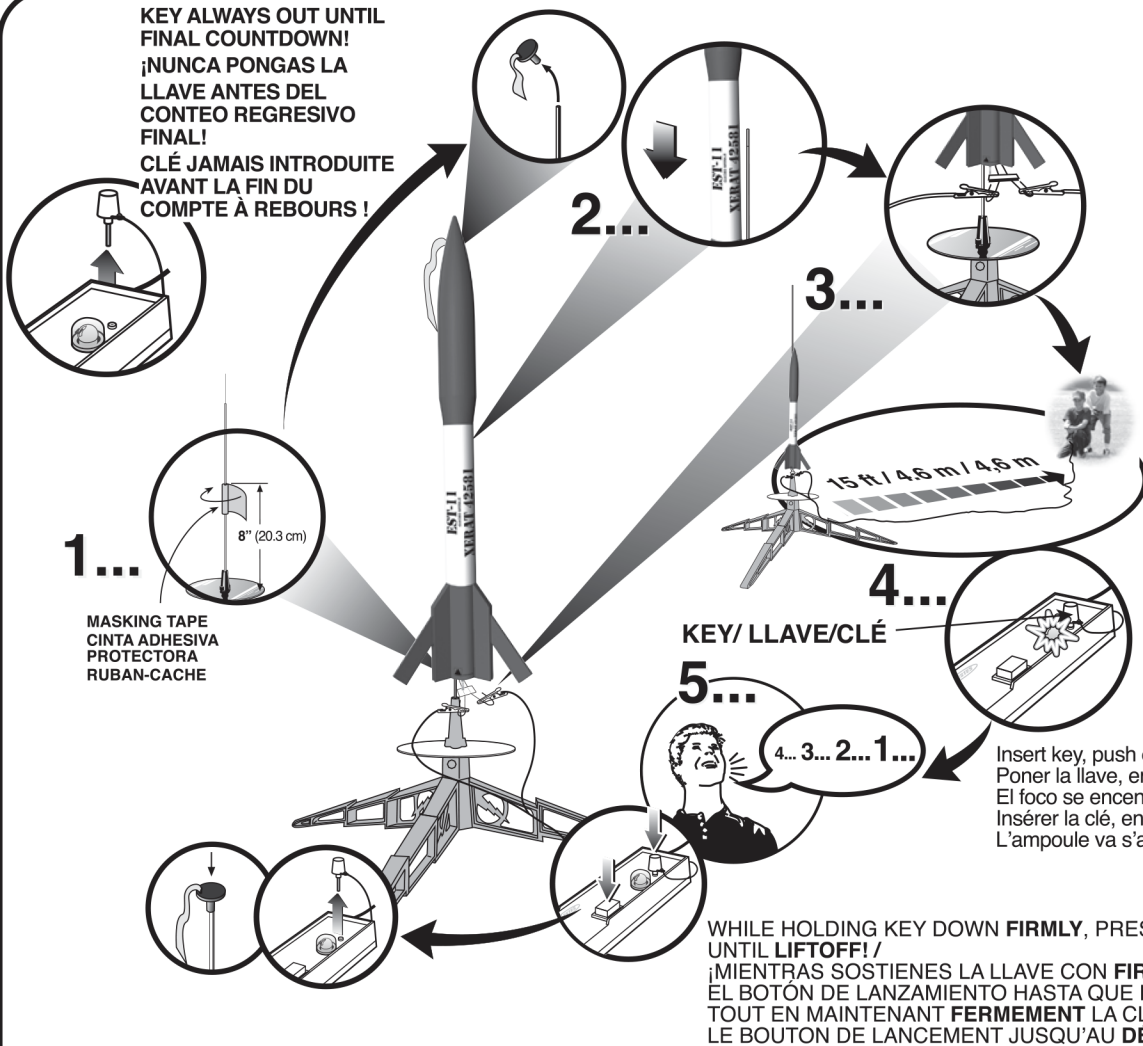


**⚠ WARNING: FLAMMABLE**  
 To avoid serious injury, read instructions & NAR Safety Code included with engines. **PREPARE YOUR ENGINE ONLY WHEN YOU ARE OUTSIDE AT THE LAUNCH SITE PREPARING TO LAUNCH!** If you do not use your prepared engine, remove the igniter before storing your engine.

**⚠ ADVERTENCIA: FLAMABLE**  
 Para evitar lesiones graves, lee las instrucciones & los Códigos de Seguridad de la Asociación Nacional de Cohetes que se incluyen con los motores. **¡PREPARA TU MOTOR ÚNICAMENTE YA QUE TE ENCUENTRES AFUERA PREPARANDO EL LANZAMIENTO EN EL SITIO DE LANZAMIENTO!** Si no utilizas el motor ya preparado, quítale el encendedor antes de guardar el motor

**⚠ AVERTISSEMENT: INFLAMMABLE**  
 Pour éviter des blessures graves, lire les instructions et le code de sécurité N.A.R. (Association nationale de fuséologie, E.-U.) inclus avec les moteurs. **PRÉPARER VOTRE MOTEUR UNIQUEMENT LORSQUE VOUS ÊTES À L'EXTÉRIEUR, AU SITE DE LANCEMENT, PRÉPARANT LE LANCEMENT.** En cas de non utilisation d'un moteur préparé, enlever l'allumeur avant de ranger le moteur.

**KEY ALWAYS OUT UNTIL FINAL COUNTDOWN!  
¡NUNCA PONGAS LA LLAVE ANTES DEL CONTEO REGRESIVO FINAL!  
CLÉ JAMAIS INTRODUITE AVANT LA FIN DU COMPTE À REBOURS !**



**1...**

**MASKING TAPE  
CINTA ADHESIVA  
PROTECTORA  
RUBAN-CACHE**

8" (20.3 cm)

**2...**

**3...**

**4...**

**KEY/ LLAVE/CLÉ**

**5...**

4... 3... 2... 1...

Insert key, push down hard. Bulb will light. /  
Poner la llave, empujarla hacia abajo con fuerza.  
El foco se encenderá. /  
Insérer la clé, enfoncer vigoureusement.  
L'ampoule va s'allumer

**WHILE HOLDING KEY DOWN FIRMLY, PRESS LAUNCH BUTTON UNTIL LIFTOFF! / ¡MIENTRAS SOSTIENES LA LLAVE CON FIRMEZA HACIA ABAJO, OPRIME EL BOTÓN DE LANZAMIENTO HASTA QUE DESPEGUE! / TOUT EN MAINTENANT FERMEMENT LA CLÉ ENFONCÉE, APPUYER SUR LE BOUTON DE LANCEMENT JUSQU'AU DÉCOLLAGE!**

- ESTES LAUNCH SUPPLIES NEEDED (Sold Separately)**
- Porta Pad® II Launch Pad
  - Electron Beam™ Launch Controller
  - Recovery Wadding (302274)
  - Igniters (with engines)
  - Igniter Plugs (with engines)
  - Estes Engines: C11-3 (First Flight), C11-5, D12-5, D12-7
- MATERIALES DE ESTES NECESARIOS PARA EL LANZAMIENTO (Se venden por separado)**
- Plataforma de Lanzamiento Porta Pad® II
  - Controlador de Lanzamiento de Rayo de Electrones Electron Beam™
  - Guata de Recuperación (302274)
  - Encendedores (con motores)
  - Encendedores con tapón asegurador (con motores)
  - Motores de Estes: C11-3 (Primer Vuelo), C11-5, D12-5, D12-7
- FURNITURES DE LANCEMENT ESTES NECESSAIRES (Vendues séparément)**
- Base de lancement Porta Pad® II
  - Contrôleur de lancement Electron Beam®
  - Rembourrage de récupération
  - Allumeurs (avec les moteurs)
  - Fiches d'allumeur (avec les moteurs)
  - Moteurs Estes: C11-3 (premier vol), C11-5, D12-5, D12-7



**PRECAUTIONS  
PRECAUCIONES  
PRÉCAUTIONS**



NAR Safety Code  
Código de Seguridad NAR  
Code de sécurité N.A.R.



**NO DRY GRASS OR WEEDS  
NO PASTO SECO O MALEZA  
PAS D'HERBE OU DE MAUVAISES HERBES SÈCHES**

**PRE-LAUNCH CHECK** For safety, never launch a damaged rocket. Check the rocket's body, nose cone and fins. Also, check the engine mount, recovery system and launch lug(s). Repair any damage before launching the rocket.

**FLYING YOUR ROCKET** Choose a large field (500 ft. [152 m] square) free of dry weeds and brown grass. The larger the launch area, the better your chance of recovering your rocket. Football fields and playgrounds are great. Launch only with little or no wind and good visibility. Always follow the National Association of Rocketry (NAR) SAFETY CODE.

**MISFIRES** TAKE THE KEY OUT OF THE CONTROLLER. WAIT ONE MINUTE BEFORE GOING NEAR THE ROCKET! Disconnect the igniter clips and remove the engine. Take the plug and igniter out of the engine. If the igniter has burned, it worked but did not ignite the engine because it was not touching the propellant inside the engine. Put a new igniter all the way inside the engine without bending it. Push the plug in place. Repeat the steps under Countdown and Launch.

**REVISIÓN ANTES DEL LANZAMIENTO** Por tu seguridad, nunca lances un cohete dañado. Revisa el cuerpo del cohete, el cono de la nariz y las aletas. También, revisa el soporte del motor, el sistema de recuperación y la(s) agarradera(s) de lanzamiento. Si hay algún daño, repáralo antes de lanzar el cohete.

**PARA VOLAR EL COHETE** Encuentra un campo grande (500 pies [152m] cuadrados) sin maleza o pasto café. Entre más grande sea el área de lanzamiento, más grandes serán las probabilidades de que recuperes tu cohete. Los campos de fútbol y los parques son muy buenos. Lánzalo únicamente cuando haya muy poco viento o no haya viento y cuando haya buena visibilidad. Siempre sigue las instrucciones del Código de Seguridad de la Asociación Nacional de Cohetes (NAR por sus siglas en inglés)

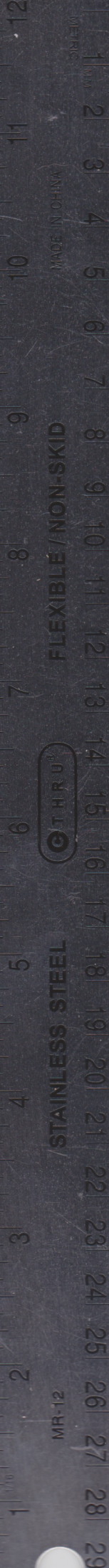
**FALLAS SACA LA LLAVE DEL CONTROLADOR.** ¡ESPERA UN MINUTO ANTES DE ACERCARTE AL COHETE! Desconecta las pinzas del encendedor y quita el motor. Saca el tapón de seguridad y el encendedor del motor. Si el encendedor se quemó, funcionó pero no encendió el motor ya que no estaba tocando el propulsor de adentro del motor. Pon otro encendedor hasta adentro del motor sin doblarlo. Empujar el tapón de seguridad hasta ponerlo en su lugar. Repite los pasos indicados en Conteo Regresivo y Lanzamiento.

**CONTRÔLE AVANT LANCEMENT** Pour des raisons de sécurité, ne jamais lancer une fusée endommagée. Vérifier le corps, le nez conique et les ailerons de la fusée. Vérifier aussi le bâti moteur, le système de récupération et la ou les cosses de lancement. Réparer tout dommage avant de lancer la fusée.

**VOL DE LA FUSÉE** Choisir un grand champ (152 m2) sans mauvaises herbes sèches ni herbe marron. Plus l'aire de lancement est grande, meilleures sont les chances de récupération de la fusée. Les terrains de football et terrains de jeux sont parfaits. Lancer seulement quand il y a peu ou pas de vent et une bonne visibilité. Toujours observer le CODE DE SÉCURITÉ de l'Association nationale de fuséologie (N.A.R., É.-U.).

**RATÉS D'ALLUMAGE ENLEVER LA CLÉ DU CONTRÔLEUR.** ATTENDRE UNE MINUTE AVANT DE S'APPROCHER DE LA FUSÉE! Déconnecter les pinces de l'allumeur et retirer le moteur. Retirer la fiche et l'allumeur du moteur. Si l'allumeur a brûlé, il a fonctionné mais n'a pas allumé le moteur parce qu'il ne touchait pas le propegol à l'intérieur du moteur. Placer un allumeur neuf dans le moteur sans le courber. Pousser la fiche en place. Répéter les étapes de compte à rebours et de lancement.

**3/32"**







# EST-11

GUIDED MISSILE

# XERBAT 42581

BXW-330742-161



ENGINE IGNITION



ENGINE IGNITION



ENGINE IGNITION



ARREGLO DEL MOTOR



ARREGLO DEL MOTOR



ARREGLO DEL MOTOR



ALLUMAGE DU MOTEUR



ALLUMAGE DU MOTEUR



ALLUMAGE DU MOTEUR

# EST-11

MISIL DIRIGIDO

# EST-11

MISSILE GUIDÉ

1/32  
INCHES

1  
1/16

2

3

4

5

MR-12

STAINLESS STEEL

© 2011 Estes-Cox Corp. All rights reserved. /  
Todos los derechos están reservados. / Tous  
droits réservés.

Made in Guangdong, China / Hecho en  
Guangdong, China / Fabriqué à  
Guangdong, Chine PN66233 (5-11)

STA

21 22 23 24 25 26 27 28 29 30

3

2

MR-12

SECHONI



16

1

32

STAINLESS STEEL

MR-12

INCHES



18 19 20 21 22 23 24 25 26 27 28 29 30

5

4

3

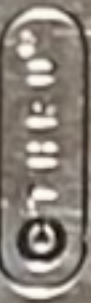
2

1





DIKS-NON/ETBIXETFI



TEELIS SSETNIVALS

21-RW



0.09

2.5

PARTS LIST KIT NO. 3218 - Laser Lance								
Quantity	Description	Type	Number	Details1	Details2	Details3	Details4	Comment
1	PAPER BODY TUBE	BT-50?	30305	3" long	0.950" ID	0.976" OD	0.013" wall	white
1	SPLIT ADAPTER RING	AR-5055S	80427	.977" ID	1.27" OD	0.25" long	BT-50 in BT-55	Green
1	RETAINER RING	HR-50	30480	.5" long	.986" ID	1" OD	fits BT-50	Black
1	ENGINE HOLDER	EH-2	35021	2.8" long	.100" wide	.025" thick	18/24mm	Thumb Saver
1	ENGINE BLOCK	EB-50-2	30164-2	0.93" OD	0.74" ID	0.24" long	fits BT-50	Green
1	CENTERING RINGS	AR-5055	30166-2	.977" ID	1.27" OD	0.25" long	BT-50 in BT-55	Green
1	PAPER BODY TUBE	BT-55(10.75)	30374	10.72" long	1.283" ID	1.325" OD	0.021" wall	white
1	Laser Cut Balsa Sheet	BF-3218	66232	4" wide	12" long	3/32" thick	Laser cut	Scan
9	Fins	All on same sheet						
3	Fin Spacers							
1	Launch Lug Stand-off							
1	LAUNCH LUG	LL-2B	38178	5/32" ID	1/8" rod	2-3/8" long		Mylar
1	Tube Adapter	TA-5560	72057	4.75" long	1.637" dia.	.75" shoulder	attached to 72057	Blow molded
1	PAPER BODY TUBE	BT-60(3.25)	30404	3.25" long	1.595" ID	1.637" OD	0.021" wall	White
1	PLASTIC NOSE CONE	PNC-60NA	72057	4.75" long	1.637" dia.	.75" shoulder	With TA-5560 attached	Blow molded
1	Shock Cord	SC-2(18)	38369	1/4" wide	18" long			Rubber
1	Parachute	PK-12	35801	12" dia.	12" x 6 Shro	LDPE plastic	Org/Wht	Preassembled
1	Decal	KD-3218	66233	3" wide	5" long	Blk	waterslide	Scan

**ESTES**

10+

# LASER LANCE™

**FLYING MODEL ROCKET KIT**  
**MODELO DE COHETE VOLADOR PARA ARMAR**  
**KIT DE FUSÉE MINIATURE VOLANTE**Skill Level  
Nivel de habilidad  
Niveau de dextérité **2****Multiple fins!****¡Múltiples aletas!****Missile à ailerons multiples!****825 ft**  
**282 m**\* First Flight  
\* Primer Vuelo  
\* premier vol**EST-11**  
MINIATURE ROCKET  
**XERAT 42581**Length: 20.3 in  
Longitud: 51.6 cm  
Largueur: 51.6 cmDiameter: 1.54 in  
Diámetro: 42 mm  
Diamètre: 42 mmEstimated Weight: 2.8 oz  
Peso Estimado: 79.4 g  
Poids estimé: 79.4 gRecovery: Parachute  
Recuperación: Paracaidas  
Récupération: Parachute

3218

PH 68172 (8-11)  
© 2011 Estes-Cox Corp. All rights reserved. Color of product may vary. / Todos los derechos reservados. El color de producto puede variar. / Tous droits réservés. La couleur de produit peut varier.**www.estesrockets.com****QTY / CANT / QTÈ : 1****ESTES**

Plastic bags can be dangerous. To avoid danger of suffocation, keep this bag away from babies and children.

Allergy Information: Product may contain latex.

This model kit requires assembly, requires white or yellow glue and/or tube-type plastic cement, paint, finishing supplies, engine, glider, and launch system - NOT INCLUDED

Instrucciones, safety code and full one year warranty enclosed.

Les boîtes de plastique peuvent être dangereuses. Pour éviter le danger de suffocation, maintenez cette boîte loin de l'atmosphère de vos bébés et de vos enfants.

Información de Alergias: El producto puede contener látex.

Este kit del modelo requiere ensamblaje. Requiere pegamento blanco o amarillo y/o un tubo de cemento tipo plástico, pintura, materiales para dar terminado, motores, encendedores, resorte, y sistema de lanzamiento - NO INCLUIDOS

Se incluyen las instrucciones, el código de seguridad y un año completo de garantía.

Les sacs en matière plastique peuvent être dangereux. Évitez tout danger de suffocation, tenez ce sac éloigné des bébés et des enfants.

Information sur les allergies: ce produit peut contenir du latex.

**LAND** This kit requires assembly. It necessitates the use of white or yellow glue and/or tube-type plastic cement, paint, finishing supplies, engine, glider, and launch system - NOT INCLUDED

Las instrucciones, un código de seguridad y una garantía total de un año están incluidas.

Plastikbeutchen können gefährlich sein. Um das Ersticken zu vermeiden, diese Tüte von Säuglingen und Kindern fernhalten.

Allergienormen: Produkt kann Latex enthalten.

**MODELO DE COHETE /** This kit requires assembly. It necessitates the use of white or yellow glue and/or tube-type plastic cement, paint, finishing supplies, engine, glider, and launch system - NOT INCLUDED

FERENCZŐKÉNT MINTENBÉRFERŐKÉNT.

Anleitungen, Sicherheitscode und vollständige Garantie für ein Jahr beigelegt.

la para futura referencia.  
pour toute référence ultérieure.Pre-assembly plan. Sand as needed.  
El plan de montaje. Arena según sea necesario.  
Pré-assembly plan. Sand as needed.  
Le plan de montage. Sable selon les besoins.**ESTES****www.estesrockets.com**Made in Guangdong, China  
Hecho en Guangdong, China  
Fabriqué en Guangdong, Chine  
Hergestellt in Guangdong, ChinaDistributed by / Distribuido por /  
Distributör für / Überwacht durch:  
Estes-Cox Corp.  
1796 Hillview, P.O. Box 227  
Penrose, CO 81260-0227 USA© 1999-2011 Estes-Cox Corp.  
All rights reserved. / Todos los derechos  
están reservados. / Tous droits réservés.  
Alle Rechte vorbehalten.

PN 35612 (8-11)

# LASER LANCE™

FLYING MODEL ROCKET KIT

MODELO DE COHETE VOLADOR PARA ARMAR

KIT DE FUSÉE MINIATURE VOLANTE

Skill Level  
Nivel de habilidad  
Niveau de dextérité

2

**Multi-fin missile!**

**¡Misil de aletas múltiples!**

**Missile à ailerons multiples!**



Recommended Engines  
Motores Recomendados  
Moteurs recommandés  
C11-3\*, C11-5, D12-5, D12-7

\* First Flight  
\* Primer Vuelo  
\* premier vol

EST-11  
GUIDED MISSILE  
SERIAL 42581

Length: 20.3 in  
Longitud: 51.6 cm  
Longueur: 51.6 cm

Diameter: 1.64 in  
Diámetro: 42 mm  
Diamètre: 42 mm

Estimated Weight: 2.8 oz  
Peso Estimado: 79.4 g  
Poids estimé: 79.4 g

Recovery: Parachute  
Recuperación: Paracaídas  
Récupération: Parachute

02/09/11

3218



PN 66172 (6-11)

© 2011 Estes-Cox Corp. All rights reserved. Color of product may vary. / Todos los derechos reservados. El color del producto puede variar. / Tous droits réservés. La couleur du produit peut varier.

www.  
Estes  
rockets  
.com

QTY / CANT / QTÈ : 1